

Indices

<b>BRVM 10</b>	<b>248,58</b>
Variation:	↘ -0,47%
Variation / 30	↘ -5,10%
Déc. 2016:	
<b>BRVM Composite</b>	<b>279,32</b>
Variation:	↘ -0,57%
Variation / 30	↘ -4,40%
Déc. 2016:	

N° 7

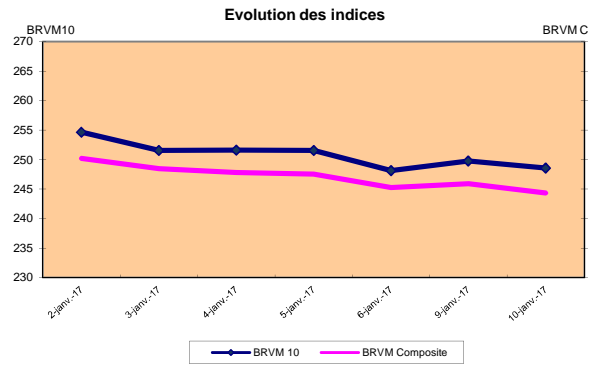
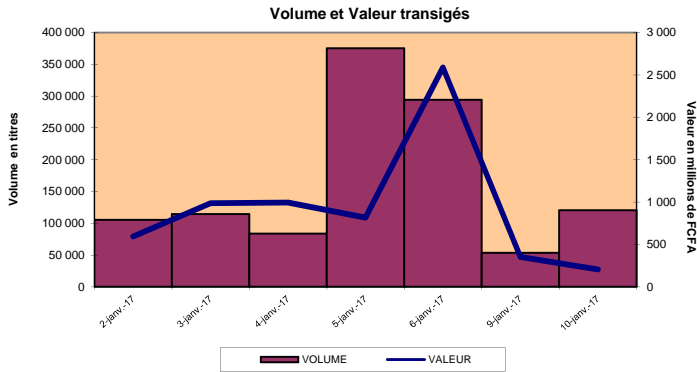
mardi 10 janvier 2017

# BULLETIN OFFICIEL DE LA COTE

Capitalisations

(en milliards de FCFA) :

- Actions:	7 377,69
- Obligations:	2 502,77



RESUME DE LA COTE

La BRVM a clôturé sa séance du mardi 10 janvier 2017 en baisse par rapport à la séance précédente. L'indice BRVM 10 est passé de 249,75 à 248,58 points, soit un repli de 0,47%. L'indice BRVM Composite, pour sa part, a cédé 0,57% à 279,32 points contre 280,93 points précédemment.

1. La valeur des transactions s'est établie à 205,09 millions de FCFA contre 351,92 millions de FCFA le lundi dernier.
2. La capitalisation boursière du marché des actions se chiffre à 7 377,69 milliards de FCFA. Celle du marché obligataire s'élève à 2502,77 milliards de FCFA.
3. Le titre le plus actif en volume est Ecobank Transnational Incorporated TG avec 105 011 actions échangées. Le titre le plus actif en valeur est CORIS BANK INTERNATIONAL BF avec 49,11 millions de FCFA de transactions.

PLUS FORTES HAUSSES

<b>SQGB COTE D'IVOIRE</b>	Cours (en FCFA): 33 000	Variation: 3,77%
<b>SODE COTE D'IVOIRE</b>	Cours (en FCFA): 71 000	Variation: 1,43%
<b>SOCIETE IVOIRIENNE DE BANQUE COTE D'IVOIRE</b>	Cours (en FCFA): 23 000	Variation: 1,32%
<b>PALM COTE D'IVOIRE</b>	Cours (en FCFA): 13 100	Variation: 1,16%
<b>AIR LIQUIDE COTE D'IVOIRE</b>	Cours (en FCFA): 10 810	Variation: 0,09%

PLUS FORTES BAISES

<b>CORIS BANK INTERNATIONAL BURKINA FASO</b>	Cours (en FCFA): 43 510	Variation: -7,43%
<b>ONATEL BURKINA FASO</b>	Cours (en FCFA): 10 500	Variation: -3,67%
<b>VIVO ENERGY COTE D'IVOIRE</b>	Cours (en FCFA): 2 645	Variation: -1,86%
<b>CFAO MOTORS COTE D'IVOIRE</b>	Cours (en FCFA): 59 000	Variation: -1,67%
<b>SGB COTE D'IVOIRE</b>	Cours (en FCFA): 136 500	Variation: -1,09%

TITRES LES PLUS ACTIFS

Titres	Volumes	Valeurs (en FCFA)
Ecobank Transnational Incorporated TOGO	105 011	2 520 264
VIVO ENERGY COTE D'IVOIRE	6 823	18 072 520
ONATEL BURKINA FASO	3 334	35 092 940
SOCIETE IVOIRIENNE DE BANQUE COTE D'IVOIRE	1 472	33 758 150
SUCRIVOIRE COTE D'IVOIRE	1 403	18 248 600

Compartiments	Titres Echangés / Inscrits	Volumes	Valeurs (en FCFA)	Nombre de transactions	Nombre de Titres		
					Gains	Inchangés	Pertes
Actions	27 /43	120 530	205 093 614	250	6	12	9
Obligations	0 /41	-	-	-	0	0	0
<b>Total</b>	<b>27 /84</b>	<b>120 530</b>	<b>205 093 614</b>	<b>250</b>	<b>6</b>	<b>12</b>	<b>9</b>

INFORMATIONS

Opérations en cours :

TRITURAF CI- Report de radiation à la cote.



INDICATEURS

Indices du jour	Ouverture	Clôture	Variation
BRVM 10	249,66	248,58	-0,43%
BRVM Composite	280,86	279,32	-0,55%
Ratio de liquidité:	13,55%		
PER moyen:	23,26		
Nombre de SGI participantes/Total:	17 /24		



**BENIN**  
Tel: (229) 21 312 126  
Fax: (229) 21 312 077  
patioukpe@brvm.org



**BURKINA FASO**  
Tel: (226) 50 308 773  
Fax: (226) 50 308 719  
louedrasgo@brvm.org



**COTE D'IVOIRE**  
Tel: (225) 20 315 550/588  
Fax: (225) 20 326 684  
pbrizoua@brvm.org



**GUINEE-BISSAU**  
Tel: (245) 32 016 02  
Fax: (245) 32 016 02  
saliuba@hotmail.com



**MALI**  
Tel: (223) 44 901 810  
Fax: (223) 44 901 811  
abcoum@brvm.org



**NIGER**  
Tel: (227) 20 736 692  
Fax: (227) 20 736 947  
lmagagi@brvm.org



**SENEGAL**  
Tel: (221) 33 821 15 18  
Fax: (221) 33 821 15 06  
nksy@brvm.org



**TOGO**  
Tel: (228) 22 212 305  
Fax: (221) 22 212 341  
natcholli@brvm.org

BOURSE REGIONALE DES VALEURS MOBILIERES

BRVM - Société Anonyme au capital de 3.062.040.000 CFA - RC: CI-ABJ-1997-B-208435-CC : 9819725 - E  
Siège Social: Abidjan-CÔTE D'IVOIRE, Adresse: 18,Rue Joseph ANOMA (Rue des Banques)-Abidjan  
Tél: +225 20 32 66 85/86, Fax: +225 20 32 66 84, Mail: brvm@brvm.org, Site Web: www.brvm.org



